



คู่มือการใช้งานระบบการบริหารจัดการฐานข้อมูลเพื่อการวิเคราะห์
และจัดทำแผน (ฉบับผู้ใช้งาน)

Nakhonphanom Oneplan

www.nakhonphanom-oneplan.com

สารบัญ

เรื่อง	หน้า
ลงชื่อเข้าใช้งาน	1
ภาพรวมปัญหา/ความต้องการ	3
หน้าบันทึกข้อมูล ปัญหา/ความต้องการ	4
หน้าข้อมูลปัญหา/ความต้องการ	6
ภาพรวมโครงการ	7
หน้าข้อมูลโครงการ	8
หน้าเพิ่มข้อมูลโครงการหลัก	9
หน้าเพิ่มกิจกรรมหลัก	11
การบันทึกข้อมูลกิจกรรมย่อย	15
การเชื่อมโยงปัญหา/ความต้องการ เข้ากับโครงการ	17
การติดตามงบประมาณ	18
การอนุมัติโครงการ	20
การดำเนินการอนุมัติโครงการ	21
ผลการดำเนินงาน	22

Url : www.nakhonphanom-oneplan.com



Nakhon Phanom Oneplan

☐ Remember Me

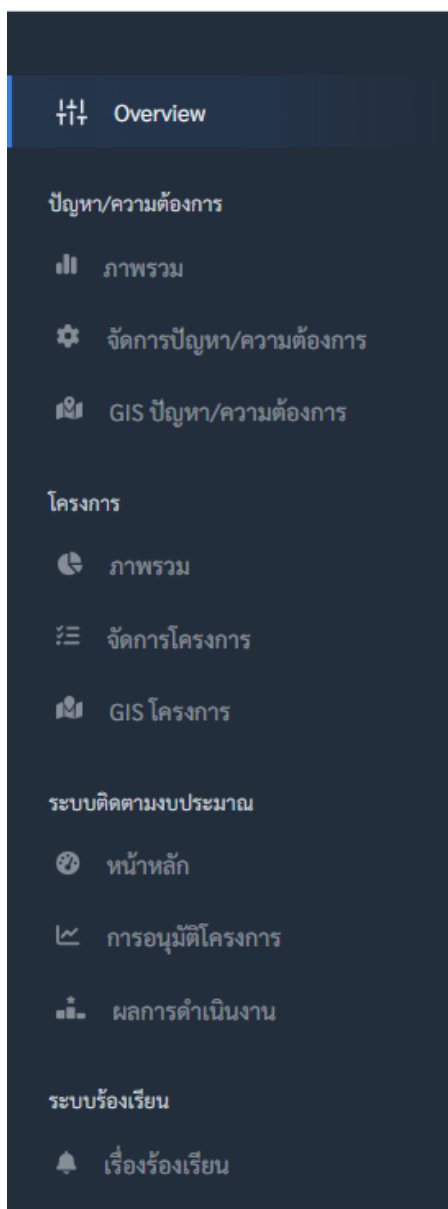
เข้าสู่ระบบ

ร้องเรียน

ติดตามข้อร้องเรียน

** ลงชื่อเข้าใช้งานระบบด้วย ชื่อผู้ใช้งานและรหัสผ่านที่ผู้ดูแลระบบให้

หลังจากลงชื่อเข้าใช้งานระบบแล้วจะพบเมนูใช้งาน



ในส่วนของผู้หน้าที่บันทึกข้อมูล จะมีการกรอกข้อมูล 2 ส่วนหลักๆ คือ ข้อมูลปัญหา/ความต้องการ และ ข้อมูลโครงการ ซึ่งฟอร์มแรกคือ ฟอร์มบันทึกข้อมูลปัญหา/ความต้องการ เพื่อนำเสนอปัญหา/ความต้องการ

1. ภาพรวมปัญหา/ความต้องการ

ภาพรวมของปัญหาและความต้องการคือหน้าสรุปข้อมูลปัญหา/ความต้องการ ซึ่งสามารถค้นหาได้จากเงื่อนไขตั้งแต่ 1 เงื่อนไขตามฟอร์มด้านล่างไปจนถึงระบุทุกเงื่อนไขได้ แต่ควรระมัดระวังเพราะหากมีเงื่อนไขมากเกินไปและไม่มีข้อมูลจะทำให้ค้นหาไม่พบข้อมูล

ภาพรวม ปัญหา/ความต้องการ

+

เงื่อนไขการค้นหา

แจ้งปัญหา ตั้งแต่วันที่

วันที่/เดือน/ปีพศ.

แจ้งปัญหา ถึง วันที่

วันที่/เดือน/ปีพศ.

อำเภอ

ระบุ อำเภอ

มิติของปัญหา

ระบุ มิติของปัญหา

หน่วยงานที่เสนอความต้องการ

ระบุ หน่วยงานที่เสนอความต้องการ

หน่วยงานนำแผนไปจัดทำโครงการ

ระบุ หน่วยงานนำแผนไปจัดทำโครงการ

นำแผนไปจัดทำโครงการ

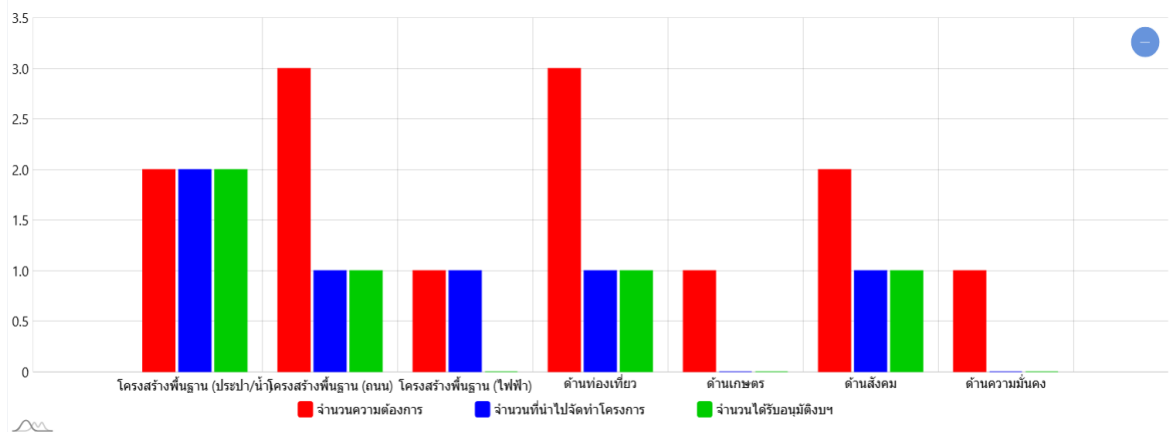
ระบุ นำแผนไปจัดทำโครงการ

ค้นหา

สรุปข้อมูลภาพรวมปัญหา/ความต้องการ จำแนกตามมิติของปัญหา

มิติของปัญหา	จำนวนการนำเสนอความต้องการ	ประเภท/แผนหมู่บ้าน/ชุมชน	แผนพัฒนาท้องถิ่น/ตำบล	แผนพัฒนาอำเภอ	แผน อบจ.	แผนพัฒนาจังหวัด	นำไปจัดทำโครงการ	ได้รับอนุมัติงบ
ประปา/น้ำ	2						2	2
ถนน	3						1	1
ไฟฟ้า	1						1	
ด้านท่องเที่ยว	3						1	1
ด้านเกษตร	1							
ด้านสังคม	2						1	1
ด้านความมั่นคง	1							
รวม	13						6	5

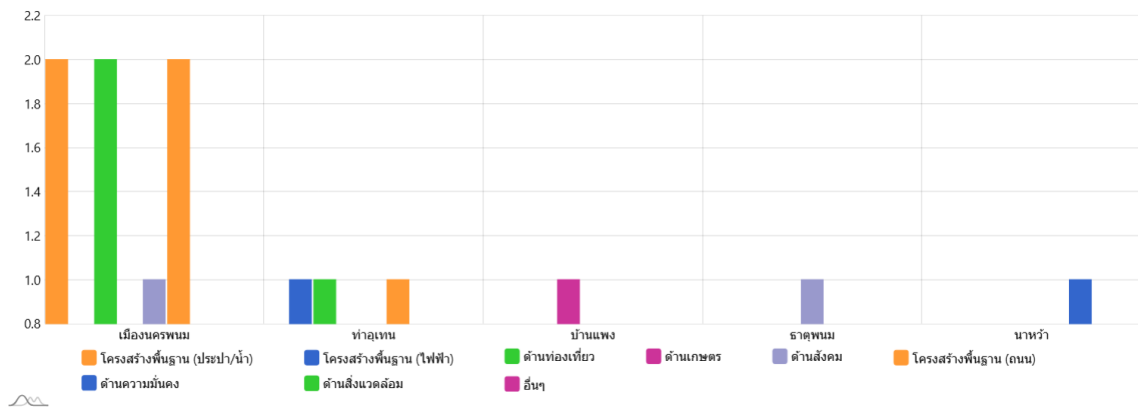
กราฟสรุปข้อมูลภาพรวมปัญหา/ความต้องการ จำแนกตามมิติของปัญหา



สรุปข้อมูลภาพรวมปัญหา/ความต้องการ จำแนกตามพื้นที่ และมีติของปัญหา

อำเภอ	การนำเสนอความต้องการ										นำไปจัดทำโครงการ	ได้รับอนุมัติงบฯ
	จำนวน	ประปา/น้ำ	ไฟฟ้า	ด้านท่องเที่ยว	ด้านเกษตร	ด้านสังคม	ถนน	ด้านความมั่นคง	ด้านสิ่งแวดล้อม	อื่นๆ		
เมืองนครพนม	7	2		2		1	2				2	3
ท่าอุเทน	3		1	1			1				2	1
บ้านแพง	1				1							
ธาตุพนม	1					1					1	1
นาหว้า	1							1				
รวม	13	2	1	3	1	2	3	1	0	0	5	5

กราฟสรุปข้อมูลภาพรวมปัญหา/ความต้องการ จำแนกตามพื้นที่ และมีติของปัญหา



2. หน้าบันทึกข้อมูล ปัญหา/ความต้องการ

เพิ่ม ปัญหาความต้องการ

พื้นที่ของปัญหาและความต้องการ

จังหวัด

ระบุ จังหวัด

ตำบล

อำเภอ

ระบุ อำเภอ

หมู่บ้าน

แผนที่

ดาวเทียม

รายละเอียดปัญหาและความต้องการ

วันที่แจ้งปัญหา

วันที่/เดือน/ปีพศ.

มิติของปัญหา

ระบุ มิติของปัญหา

สภาพปัญหา/ความต้องการ

ระบุ สภาพปัญหา/ความต้องการ มีปัญหาอะไรและต้องการให้แก้ปัญหายังไร อธิบายให้ละเอียด

ปริมาณงาน (โดยประมาณ)

ระบุ ปริมาณงาน (โดยประมาณ)

งบประมาณ (โดยประมาณ) (บาท)

ระบุ งบประมาณ (โดยประมาณ) (บาท)

หน่วยงานที่ต้องการนำเสนอความต้องการและแก้ไขปัญหา

หน่วยงานที่เสนอความต้องการ

ระบุ หน่วยงานที่เสนอความต้องการ

หน่วยงานที่มีภารกิจในการแก้ไขปัญห/ความต้องการ

ระบุ หน่วยงานที่มีภารกิจในการแก้ไขปัญห

การบรรจุเข้าแผนพัฒนา

ประชาคม/แผนหมู่บ้าน/ชุมชน

มีการ ประชาคม/แผนหมู่บ้าน/ชุมชน *

ไม่มี

มี

วันที่

01/01/2513

เลือกไฟล์

ไม่ได้เลือกไฟล์ใด

ไฟล์เอกสาร (ถ้ามี)

แผนพัฒนาท้องถิ่น/ตำบล *

อยู่ในแผนพัฒนาท้องถิ่น/ตำบล *

ไม่มี

มี

ปีที่บรรจุในแผนพัฒนาท้องถิ่น

ระบุ ปีที่บรรจุในแผนพัฒนา

เลือกไฟล์

ไม่ได้เลือกไฟล์ใด

ไฟล์เอกสาร (ถ้ามี)

แผนพัฒนาอำเภอ

อยู่ในแผนพัฒนาอำเภอ

ไม่มี

มี

ปีที่บรรจุในแผนพัฒนาอำเภอ

ระบุ ปีที่บรรจุในแผนพัฒนา

เลือกไฟล์

ไม่ได้เลือกไฟล์ใด

ไฟล์เอกสาร (ถ้ามี)

แผนพัฒนาจังหวัด

อยู่ในแผนพัฒนาจังหวัด

ไม่มี

มี

ปีที่บรรจุในแผนพัฒนาจังหวัด

ระบุ ปีที่บรรจุในแผนพัฒนา

เลือกไฟล์

ไม่ได้เลือกไฟล์ใด

ไฟล์เอกสาร (ถ้ามี)

แผน อบจ.

อยู่ในแผน อบจ.

ไม่มี

มี

ปีที่บรรจุในแผน อบจ.

ระบุ ปีที่บรรจุในแผน อบจ.

เลือกไฟล์

ไม่ได้เลือกไฟล์ใด

ไฟล์เอกสาร (ถ้ามี)

ความพร้อมของการนำเสนอปัญหา/ความต้องการ

การศึกษาความเหมาะสม/มีข้อเสนอโครงการ

การศึกษาความเหมาะสม/มีข้อเสนอโครงการ

ระบุ ศึกษาความเหมาะสม/มีข้อเสนอโครงการ

ไฟล์เอกสาร (ถ้ามี)

เลือกไฟล์

ไม่ได้เลือกไฟล์ใด

การอนุญาตใช้ที่ดิน

การอนุญาตใช้ที่ดิน

ระบุ การอนุญาตใช้ที่ดิน

เลือกไฟล์

ไม่ได้เลือกไฟล์ใด

ไฟล์เอกสาร (ถ้ามี)

แบบรูปรายการ

แบบรูปรายการ

ระบุ แบบรูปรายการ

เลือกไฟล์

ไม่ได้เลือกไฟล์ใด

ไฟล์เอกสาร (ถ้ามี)

ประมาณราคา (ปร4,ปร5)

ประมาณราคา (ปร4,ปร5)

ระบุ ประมาณราคา (ปร4,ปร5)

เลือกไฟล์

ไม่ได้เลือกไฟล์ใด

ไฟล์เอกสาร (ถ้ามี)

การบันทึกข้อมูลในระบบ thai water plan

การบันทึกข้อมูลในระบบ thai water plan

ระบุ การบันทึกข้อมูลในระบบ thai water plan

เลือกไฟล์

ไม่ได้เลือกไฟล์ใด

ไฟล์เอกสาร (ถ้ามี)

หมายเหตุ

ระบุ หมายเหตุ

บันทึก

ยกเลิก

3. หน้าข้อมูลปัญหา/ความต้องการ

ปัญหา/ความต้องการ +

🔍 การค้นหาข้อมูลปัญหา/ความต้องการของประชาชน

ลำดับ ที่	มิติของปัญหา	วันที่แจ้ง ปัญหา	ปัญหา/ความต้องการ	พิกัดความต้องการ			หน่วยงาน		ดำเนินการ
				อำเภอ	ตำบล	หมู่บ้าน	เสนอความต้องการ	นำแผนฯไปจัดทำโครงการ	
1	โครงสร้างพื้นฐาน (ถนน)	01/01/2567	ถนนโครงข่ายทางหลวงชนบท สาย นพ.3023 บ้านไชยบุรี - ท่าเทียบเรือ อำเภอท่าอุเทน อำเภอบ้านแพง ข่าวด	ท่าอุเทน		หมู่	แขวงทางหลวงชนบท นครพนม	แขวงทางหลวงชนบท นครพนม	
2	โครงสร้างพื้นฐาน (ไฟฟ้า)	04/03/2568	ติดตั้งไฟฟ้าส่องสว่างเพิ่มเติม เนื่องจากถนนแคบและมืด	ท่าอุเทน	ท่า จำปา	ท่าจำปา หมู่01	ที่ทำการปกครองอำเภอ ท่าอุเทน	แขวงทางหลวงนครพนม	
3	โครงสร้างพื้นฐาน (ประปา/น้ำ)	04/03/2568	ไม่มีท่อระบายน้ำ พอเข้าหน้าฝน เกิดน้ำท่วมขัง	เมือง นครพนม	ในเมือง	หมู่	เทศบาลเมืองนครพนม		

2.1 การค้นหาปัญหา/ความต้องการ คลิกรูป “การค้นหาปัญหา/ความต้องการของประชาชน”
จะมี popup เงื่อนไขการค้นหา เด้งขึ้นมา

เงื่อนไขการค้นหาข้อมูลปัญหา/ความต้องการของประชาชน ×

แจ้งปัญหา ตั้งแต่ วันที่ แจ้งปัญหา ถึง วันที่

หัวข้อความต้องการ

อำเภอ ตำบล หมู่บ้าน มิติของปัญหา

หน่วยงานที่เสนอความต้องการ หน่วยงานนำแผนฯไปจัดทำโครงการ นำแผนฯไปจัดทำโครงการ

ปิด ค้นหาความต้องการ/ปัญหาตามเงื่อนไขที่ระบุ

ระบุเงื่อนไขค้นหาที่ต้องการ แล้วคลิกรูป “ค้นหา”

ปัญหา/ความต้องการ +

🔍 การค้นหาข้อมูลปัญหา/ความต้องการของประชาชน

ลำดับ ที่	มิติของปัญหา	วันที่แจ้ง ปัญหา	ปัญหา/ความต้องการ	พิกัดความต้องการ			หน่วยงาน		ดำเนินการ
				อำเภอ	ตำบล	หมู่บ้าน	เสนอความต้องการ	นำแผนฯไปจัดทำโครงการ	
1	โครงสร้างพื้นฐาน (ถนน)	01/01/2567	ถนนโครงข่ายทางหลวงชนบท สาย นพ.3023 บ้านไชยบุรี - ท่าเทียบเรือ อำเภอท่าอุเทน อำเภอบ้านแพง ข่าวด	ท่าอุเทน		หมู่	แขวงทางหลวงชนบท นครพนม	แขวงทางหลวงชนบท นครพนม	
2	โครงสร้างพื้นฐาน (ไฟฟ้า)	04/03/2568	ติดตั้งไฟฟ้าส่องสว่างเพิ่มเติม เนื่องจากถนนแคบและมืด	ท่าอุเทน	ท่า จำปา	ท่าจำปา หมู่01	ที่ทำการปกครองอำเภอ ท่าอุเทน	แขวงทางหลวงนครพนม	
3	โครงสร้างพื้นฐาน (ประปา/น้ำ)	04/03/2568	ไม่มีท่อระบายน้ำ พอเข้าหน้าฝน เกิดน้ำท่วมขัง	เมือง นครพนม	ในเมือง	หมู่	เทศบาลเมืองนครพนม		

ปัญหา/ความต้องการที่ถูกนำไปจัดทำโครงการแล้วจะไม่สามารถแก้ไขได้

4. ภาพรวมโครงการ

เป็นหน้าสรุปภาพรวมของโครงการ/กิจกรรม โดยแจกแจงตามประเภทรายจ่ายและประเด็นการพัฒนา สามารถค้นหาตามเงื่อนไข ได้แก่ ปีงบประมาณ ประเภทงบประมาณ และประเภทรายจ่าย

ภาพรวมข้อมูลโครงการ

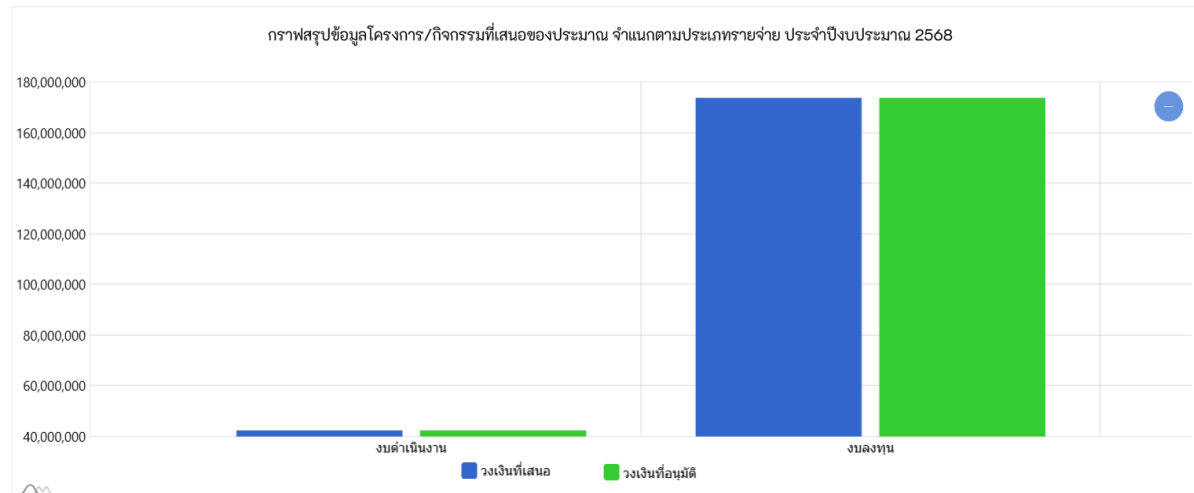
2568 ระบุ ประเภทงบประมาณ ระบุ ประเภทรายจ่าย 🔍 ค้นหา

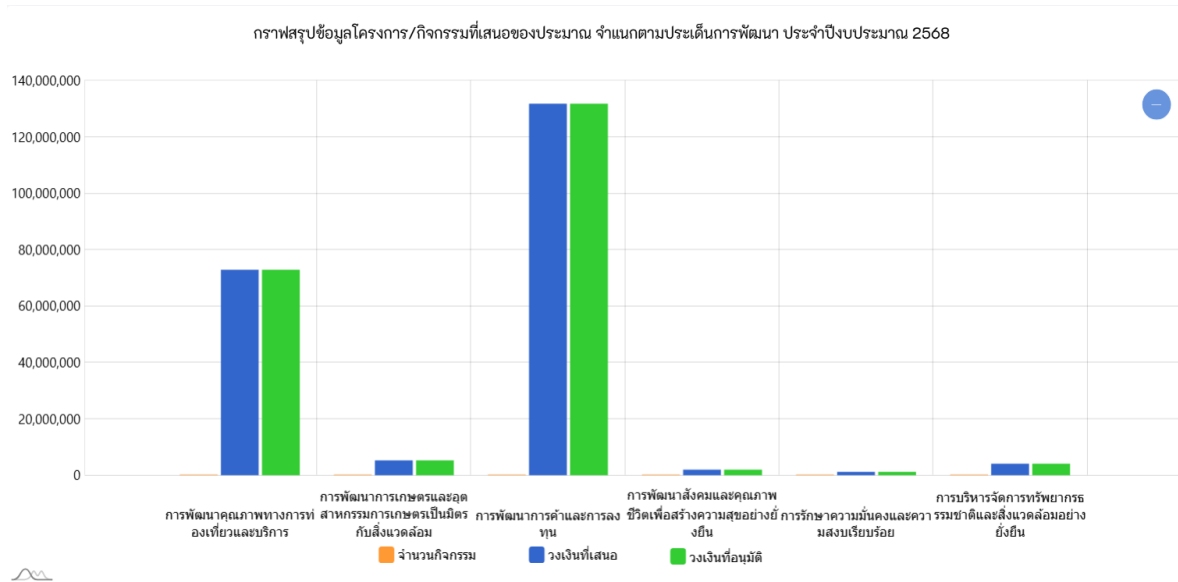
สรุปข้อมูลโครงการ/กิจกรรมที่เสนอของประมาณ จำแนกตามประเภทรายจ่าย ประจำปีงบประมาณ 2568

ประเภทรายจ่าย	โครงการที่เสนอของประมาณ		โครงการที่ได้รับงบประมาณ	
	จำนวนกิจกรรม	งบประมาณ	จำนวนกิจกรรม	งบประมาณ
งบดำเนินงาน	42	42,109,200	42	42,109,200
งบลงทุน	13	173,666,000	13	173,666,000
รวม	55	215,775,200	55	215,775,200

สรุปข้อมูลโครงการ/กิจกรรมที่เสนอของประมาณ จำแนกตามประเด็นการพัฒนา ประจำปีงบประมาณ 2568

ประเด็นการพัฒนา	โครงการที่เสนอของประมาณ			โครงการที่ได้รับงบประมาณ		
	จำนวนโครงการ	จำนวนกิจกรรม	งบประมาณ	จำนวนโครงการ	จำนวนกิจกรรม	งบประมาณ
การพัฒนาคุณภาพทางการท่องเที่ยวและบริการ	5	34	72,636,900	5	34	72,636,900
การพัฒนาการเกษตรและอุตสาหกรรมเกษตรเป็นมิตรกับสิ่งแวดล้อม	1	7	5,076,200	1	7	5,076,200
การพัฒนาการค้าและการลงทุน	3	9	131,525,500	3	9	131,525,500
การพัฒนาสังคมและคุณภาพชีวิตเพื่อสร้างความสุขอย่างยั่งยืน	1	2	1,733,600	1	2	1,733,600
การรักษาความมั่นคงและความสงบเรียบร้อย	1	1	961,000	1	1	961,000
การบริหารจัดการทรัพยากรธรรมชาติและสิ่งแวดล้อมอย่างยั่งยืน	1	2	3,842,000	1	2	3,842,000
รวม	12	55	215,775,200	12	55	215,775,200





5. หน้าข้อมูลโครงการ

ข้อมูลโครงการ

2568 ชื่อโครงการ/ชื่อกิจกรรม หน่วยงานดำเนิน: ประเภทงบประมาณ ประเภทรายจ่าย การอนุมัติงบประมาณ การอนุมัติโครงการ ค้นหา

ลำดับที่	ชื่อโครงการ	ประเภทรายจ่าย	หน่วยงานดำเนินการ	ปีงบประมาณ	งบประมาณ	การอนุมัติงบประมาณ	วงเงินที่อนุมัติ	
1	1. โครงการส่งเสริมและพัฒนาคุณภาพการบริการและสินค้าทางการท่องเที่ยวจังหวัดนครพนม			2568	42,961,000		42,961,000	
	กิจกรรมหลักที่ 1.1 ยกระดับและพัฒนาคุณภาพแหล่งท่องเที่ยว จังหวัดนครพนม				41,461,000		41,461,000	
	กิจกรรมย่อยที่ 1.1.1 ขอมสร้างถนนโครงข่ายทางหลวงชนบทเพื่อส่งเสริมการท่องเที่ยว สาย นพ.3023 บ้านไชยบุรี - ท่าเทียบเรือ อำเภอท่าอุเทน,อำเภอบ้านแพง จังหวัดนครพนม	งบลงทุน	แขวงทางหลวงชนบท นครพนม		9,900,000		9,900,000	
	กิจกรรมย่อยที่ 1.1.2 ขอมสร้างถนนโครงข่ายทางหลวงชนบทเพื่อส่งเสริมการท่องเที่ยว สาย นพ.2010 บ้านเทพพนม - บ้านขามเฒ่า อำเภอเมือง อำเภอปลาปาก จังหวัดนครพนม	งบลงทุน	แขวงทางหลวงชนบท นครพนม		9,900,000		9,900,000	
	กิจกรรมย่อยที่ 1.1.3 กิจกรรมติดตั้งไฟฟ้าแสงสว่าง ทางหลวงหมายเลข 2417 ตอนควบคุม 0100 ตอน นาพระชัย- เขกา ระหว่าง กม. 6+900- กม. 38+745 (เป็นช่วงๆ)	งบลงทุน	แขวงทางหลวงชนบท นครพนม		9,991,000		9,991,000	
	กิจกรรมย่อยที่ 1.1.4 กิจกรรมปรับปรุงการแบ่งทิศทางจราจรเพื่อความปลอดภัย ทางหลวง หมายเลข 2425 ตอนควบคุม 0100 ตอนโคกศรีทอง-คันแ่น ระหว่าง กม. 0+000 - กม.5+153 (เป็นช่วงๆ)	งบลงทุน	แขวงทางหลวงชนบท นครพนม		10,000,000		10,000,000	

ในหน้าข้อมูลโครงการสามารถที่จะค้นหาข้อมูลโครงการได้จากเงื่อนไขที่กำหนด และสามารถเพิ่มข้อมูลโครงการใหม่โดยการคลิกปุ่ม เพิ่มโครงการ ที่เป็น ปุ่มมีรูป +

6. หน้าเพิ่มข้อมูลโครงการหลัก

เพิ่ม ข้อมูลโครงการ ใหม่

1. แผนงาน/โครงการ

ปีงบประมาณ

ระบุ ปีงบประมาณ

รหัสโครงการ

ระบุ รหัสโครงการ

ชื่อโครงการหลัก

ระบุ ชื่อโครงการหลัก

ระบุ รายละเอียดของโครงการ (ปัญหา/ความต้องการ/วัตถุประสงค์โครงการ)

รายละเอียดของโครงการ (ปัญหา/ความต้องการ/วัตถุประสงค์โครงการ)

วันที่เริ่มดำเนินการ

วันที่/เดือน/ปีพ.ศ.

วันที่สิ้นสุดการดำเนินการ

วันที่/เดือน/ปีพ.ศ.

ประเภทงบประมาณ

ระบุ ประเภทงบประมาณ

การขออนุมัติดำเนินการโครงการ

☐ อนุมัติ
☐ ยังไม่อนุมัติ
☐ ยกเลิก

งบประมาณรวมทั้งโครงการ

ระบุ งบประมาณรวมทั้งโครงการ

2. ความเชื่อมโยงยุทธศาสตร์

ยุทธศาสตร์ชาติ

ระบุ ยุทธศาสตร์ชาติ

แผนแม่บท

ระบุ แผนแม่บท

เป้าหมายการพัฒนา/วิสัยทัศน์/ยุทธศาสตร์

ระบุ เป้าหมายการพัฒนา/วิสัยทัศน์/ยุทธศาสตร์

ประเด็นการพัฒนา

ระบุ ประเด็นการพัฒนา

แผนงาน

ระบุ แผนงาน

บันทึก

ยกเลิก

กรอกข้อมูลโครงการหลักแล้ว คลิกปุ่ม บันทึก

* หลังจากบันทึกข้อมูลโครงการหลักแล้ว จะต้องทำการบันทึกข้อมูลในส่วนของกิจกรรมในขั้นตอนต่อไป โดยคลิกปุ่มดำเนินการตามหลังโครงการหลักที่ต้องการเพิ่มกิจกรรม จะพบปุ่ม เปิดแก้ไข และ ลบ โครงการ โดยคลิกที่ ปุ่ม เปิด

	ประเภทรายจ่าย	หน่วยงานดำเนินการ	ปีงบประมาณ	งบประมาณ	การอนุมัติงบประมาณ		
					สถานะ	วงเงินที่อนุมัติ	
น			2568	42,961,000		เปิด	
				41,461,000	✓	แก้ไข	
						ลบ	
	งบลงทุน	แขวงทางหลวงชนบท นครพนม		9,900,000	✓	9,900,000	แก้ไข
		แขวงทางหลวงชนบท					

ในหน้าข้อมูลโครงการจะพบข้อมูลโครงการ และกิจกรรมในโครงการ

โครงการส่งเสริมและพัฒนาคุณภาพการบริการและสินค้าทางการท่องเที่ยวจังหวัดนครพนม

ปีงบประมาณ : 2568

ชื่อโครงการหลัก : โครงการส่งเสริมและพัฒนาคุณภาพการบริการและสินค้าทางการท่องเที่ยวจังหวัดนครพนม

รายละเอียดของโครงการ (ปัญหา/ความต้องการ/วัตถุประสงค์โครงการ) : โครงการส่งเสริมและพัฒนาคุณภาพการบริการและสินค้าทางการท่องเที่ยวจังหวัดนครพนม

ประเภทโครงการหลัก : พัฒนาแหล่งท่องเที่ยว

ประเภทโครงการ : พัฒนาแหล่งท่องเที่ยว

รหัสโครงการ :

ระยะเวลาดำเนินการ - ว/ด/ป เริ่มต้น : 01/04/2568

ระยะเวลาดำเนินการ - ว/ด/ป สิ้นสุด : 30/04/2568

ยุทธศาสตร์ชาติ : ยุทธศาสตร์ชาติด้านการสร้างความสามารถในการแข่งขัน

แผนแม่บท : 5. การท่องเที่ยว

เป้าหมายการพัฒนา/วิสัยทัศน์/ยุทธศาสตร์ : เมืองน่าอยู่ ประชาราษฎร์มีความสุขมีภาคีความร่วมมือ

ประเด็นการพัฒนา : การพัฒนาคุณภาพการบริการและสินค้าทางการท่องเที่ยว

แผนงาน : แผนงานยุทธศาสตร์ส่งเสริมการพัฒนาจังหวัดและกลุ่มจังหวัดแบบบูรณาการ

งบประมาณรวมทั้งโครงการ : 42,961,000 บาท

งบประมาณรวมทั้งที่อนุมัติ : 42,961,000 บาท

เพิ่มข้อมูลเมื่อ : 18/04/2568, 10:54

ปรับปรุงล่าสุดเมื่อ : 15/06/2568, 15:59

การเพิ่มกิจกรรมหลัก คลิกปุ่ม + ในแถบกิจกรรมในโครงการ

กิจกรรมในโครงการ

ลำดับความสำคัญ	กิจกรรม	ประเภทงบประมาณ	ประเภทรายจ่าย	หน่วยดำเนินการ	พื้นที่ดำเนินการ(อำเภอ)	งบประมาณ	การอนุมัติงบประมาณ		ดำเนินการ
							สถานะ	วงเงินที่อนุมัติ	
						รวม	0	0	

7. หน้าเพิ่มกิจกรรมหลัก

เพิ่ม กิจกรรมหลัก ใหม่

1. รายละเอียดของกิจกรรม

โครงการหลัก

โครงการส่งเสริมและพัฒนาคุณภาพการบริการและสินค้าทางการท่องเที่ยวจังหวัดนครพนม (ปีงบประมาณ 2568)

ประเภทกิจกรรม

กิจกรรมหลัก

กิจกรรมย่อย

โอนเปลี่ยนแปลงจากกิจกรรมอื่น

ใช่

ไม่ใช่

ชื่อกิจกรรมหลัก

ระบุ ชื่อกิจกรรมหลัก

งบประมาณ (บาท)

ระบุ งบประมาณ (บาท)

หน่วยงานดำเนินการ

ระบุ หน่วยงานดำเนินการ

รายละเอียดของกิจกรรม (ปัญหา/ความต้องการ/วัตถุประสงค์โครงการ)

ระบุ รายละเอียดของกิจกรรม (ปัญหา/ความต้องการ/วัตถุประสงค์โครงการ)

ประเภทโครงการหลัก

ระบุ ประเภทโครงการหลัก

ประเภทโครงการ

ระบุ ประเภทโครงการ

ประเภทงบประมาณ

ระบุ ประเภทงบประมาณ

ปริมาณงาน

ปริมาณดินซุด (ลบ.ม)

ระบุ ปริมาณงาน (งบลงทุน) - ปริมาณดินซุด (ลบ.ม)

ก่อสร้าง/ซ่อมสร้างถนน (กม.)

ระบุ ปริมาณงาน (งบลงทุน) - ก่อสร้าง/ซ่อมสร้างถนน (กม.)

2. พิกัด/ที่ตั้งของกิจกรรม

จังหวัด

นครพนม

อำเภอ

ระบุ อำเภอ

ตำบล

ระบุ ตำบล

หมู่บ้าน

ระบุ หมู่บ้าน

ละติจูดเริ่มต้น

ระบุ พิกัดโครงการ(WGS) - ละติจูดเริ่มต้น

ลองจิจูดเริ่มต้น

ระบุ พิกัดโครงการ(WGS) - ลองจิจูดเริ่มต้น

เปิดแผนที่

ละติจูดสิ้นสุด

ระบุ พิกัดโครงการ(WGS) - ละติจูดสิ้นสุด

ลองจิจูดสิ้นสุด

ระบุ พิกัดโครงการ(WGS) - ลองจิจูดสิ้นสุด

เปิดแผนที่

3. ผลลัพธ์/ผลสัมฤทธิ์

ผลผลิตที่ได้

0

หน่วย

กม.

จำนวนผู้ได้รับประโยชน์

0

ครัวเรือน/ราย

ครัวเรือน

** หน้าเพิ่มกิจกรรมหลักและกิจกรรมย่อย เป็นฟอร์มเดียวกัน ต่างกันที่ช่อง ประเภทกิจกรรม ซึ่งจะต้องเลือกว่า เป็นกิจกรรมหลักหรือกิจกรรมย่อย และหากเป็นกิจกรรมย่อยจะต้องระบุกิจกรรมหลักด้วยว่า กิจกรรมย่อยนั้นอยู่ภายใต้กิจกรรมหลัก

4. ประเภทรายจ่าย

○ งบด้านบุคลากร

งบด้านบุคลากร 0

○ งบดำเนินงาน

ค่าตอบแทน 0

ค่าใช้สอย 0

ค่าวัสดุ 0

ค่าสาธารณูปโภค 0

ค่าครุภัณฑ์ 0

รวม งบดำเนินงาน 0

○ งบลงทุน

ค่าครุภัณฑ์ 0

ค่าที่ดินสิ่งก่อสร้าง 0

รวม งบลงทุน 0

○ งบอุดหนุน

อุดหนุนทั่วไป ระบุ อุดหนุนทั่วไป

อุดหนุนเฉพาะกิจ ระบุ อุดหนุนเฉพาะกิจ

รวม งบอุดหนุน ระบุ งบอุดหนุน

○ งบรายจ่ายอื่น

งบรายจ่ายอื่น 0

รวมงบประมาณ

รวมงบประมาณ 0

** ประเภทรายจ่าย สามารถระบุได้แค่ 1 ประเภทเท่านั้น

5. ความพร้อมในการดำเนินโครงการ

ได้รับอนุญาตเขตพื้นที่	ระบุ ได้รับอนุญาตเขตพื้นที่	เลือกไฟล์	ไม่ได้เลือกไฟล์ใด
			ไฟล์เอกสาร (ถ้ามี)
มีแบบบูรณาการ	ระบุ แบบบูรณาการ	เลือกไฟล์	ไม่ได้เลือกไฟล์ใด
			ไฟล์เอกสาร (ถ้ามี)
มีเอกสาร (ปร4 ,ปร5)	ระบุ มีเอกสาร (ปร4 ,ปร5)	เลือกไฟล์	ไม่ได้เลือกไฟล์ใด
			ไฟล์เอกสาร (ถ้ามี)
มีความพร้อมของบุคลากร เครื่องมือ และเทคนิค	ระบุ มีความพร้อมของบุคลากร เครื่องมือ และเง	เลือกไฟล์	ไม่ได้เลือกไฟล์ใด
			ไฟล์เอกสาร (ถ้ามี)
มีการศึกษาผลกระทบสิ่งแวดล้อม	ระบุ มีการศึกษาผลกระทบสิ่งแวดล้อม	เลือกไฟล์	ไม่ได้เลือกไฟล์ใด
			ไฟล์เอกสาร (ถ้ามี)
มีรายงานการศึกษาความเหมาะสม	ระบุ มีรายงานการศึกษาความเหมาะสม	เลือกไฟล์	ไม่ได้เลือกไฟล์ใด
			ไฟล์เอกสาร (ถ้ามี)

6. ประชาคม/แผนหมู่บ้าน/ชุมชน

มีการ ประชาคม/แผนหมู่บ้าน/ชุมชน * ☐ ไม่มี ☐ มี วันที่ ไฟล์เอกสาร (ถ้ามี)

แผนพัฒนาท้องถิ่น/ตำบล *

อยู่ในแผนพัฒนาท้องถิ่น/ตำบล * ☐ ไม่มี ☐ มี ปีที่บรรจุในแผนพัฒนาท้องถิ่น ไฟล์เอกสาร (ถ้ามี)

แผนพัฒนาอำเภอ

อยู่ในแผนพัฒนาอำเภอ ☐ ไม่มี ☐ มี ปีที่บรรจุในแผนพัฒนาอำเภอ ไฟล์เอกสาร (ถ้ามี)

แผนพัฒนาจังหวัด

อยู่ในแผนพัฒนาจังหวัด ☐ ไม่มี ☐ มี ปีที่บรรจุในแผนพัฒนาจังหวัด ไฟล์เอกสาร (ถ้ามี)

แผน อบจ.

อยู่ในแผน อบจ. ☐ ไม่มี ☐ มี ปีที่บรรจุในแผน อบจ. ไฟล์เอกสาร (ถ้ามี)

**** หากกิจกรรม/โครงการถูกนำเข้าสู่แผนพัฒนา ให้ทำการระบุ ว่ามีอยู่ในแผนระดับใด และแนบไฟล์เอกสารที่เกี่ยวข้องด้วย เป็นภาพหรือไฟล์เอกสาร ขนาดไม่เกิน 10 Mb**

7. การบริหารจัดการ/บำรุงรักษา

การบริหารจัดการ/บำรุงรักษา

เอกสาร การบริหารจัดการ/บำรุงรักษา ไฟล์เอกสาร (ถ้ามี)

ถ่ายโอนเมื่อ หน่วยงานรับถ่ายโอน

สภาพปัจจุบัน

**** การบริหารจัดการ/การบำรุงรักษา คือการบันทึกข้อมูลในส่วนของการบำรุงรักษาและ ประวัติการถ่ายโอนทรัพย์สิน**

8. ปัญหา/ข้อเสนอแนะ ข้อเสนอแนะ

ปัญหาอุปสรรค

ระบุ ปัญหาอุปสรรค

ความคิดเห็นของผู้บริหาร

ระบุ หมายเหตุ (ความคิดเห็นของผู้บริหาร)

9. อัปโหลดไฟล์เอกสารที่เกี่ยวข้อง

คำอธิบายเกี่ยวกับไฟล์

เลือกไฟล์

ไม่มีไฟล์ที่เลือก

ไฟล์เอกสาร (ถ้ามี)

เพิ่มไฟล์แนบ

** การแนบไฟล์ที่เกี่ยวข้องกับการกิจกรรม/โครงการ สามารถแนบไฟล์ประเภท ปับอัด ไฟล์เอกสาร หรือ รูปภาพ

10. การอนุมัติงบประมาณ

ผลการอนุมัติงบประมาณ ☐ อนุมัติ ☐ ไม่อนุมัติ ☐ ยกเลิก

วงเงินที่ได้รับการอนุมัติ (บาท)

ระบุ วงเงินที่ได้รับการอนุมัติ (บาท)

เหตุผลที่ไม่อนุมัติ/ยกเลิก

วันที่อนุมัติ/ไม่อนุมัติงบประมาณ

** การอนุมัติงบประมาณ เป็นขั้นตอนแรกของการอนุมัติโครงการ/กิจกรรม หลังจากอนุมัติงบประมาณจึงจะสามารถอนุมัติโครงการและการเบิกจ่ายในขั้นตอนถัดไปได้

11. การอนุมัติโครงการ

การอนุมัติโครงการ ☐ อนุมัติ ☐ ยังไม่อนุมัติ ☐ ยกเลิก

เหตุผลที่ไม่อนุมัติ/ยกเลิก

วันที่อนุมัติ/ไม่อนุมัติโครงการ

บันทึก


ยกเลิก

หลังจากกรอกข้อมูลแล้ว คลิกปุ่ม บันทึก

8. การบันทึกข้อมูลกิจกรรมย่อย

กิจกรรมย่อยคือกิจกรรมที่ถูกแยกออกมาเป็นหลายกิจกรรมใน 1 กิจกรรมหลัก ซึ่งในบางโครงการ จะมีเพียงกิจกรรมหลัก ไม่มีกิจกรรมย่อย และในหลายๆ โครงการ จะมีกิจกรรมย่อยอยู่ในกิจกรรมหลักอีกชั้น ซึ่งฟอร์มบันทึกกิจกรรมย่อยก็จะเหมือนกับกิจกรรมหลักแทบทุกประการ ยกเว้นจะมีช่องกิจกรรมหลักให้ระบุ ว่ากิจกรรมย่อยนี้อยู่ในกิจกรรมหลักใดในโครงการ ซึ่งจะไม่สามารถบันทึกกิจกรรมย่อยโดยปราศจากกิจกรรมหลักได้

การเพิ่มกิจกรรมย่อย ทำได้โดย คลิกปุ่มรูปดินสอ ตามภาพด้านล่างหลังกิจกรรมหลักที่ต้องการเพิ่มกิจกรรมย่อย

กิจกรรมในโครงการ +									
ลำดับความสำคัญ	กิจกรรม	ประเภทงบ	ประเภทรายจ่าย	หน่วยดำเนินการ	พื้นที่ดำเนินการ (อำเภอ)	งบประมาณ	การอนุมัติงบประมาณ		ดำเนินการ
							สถานะ	วงเงินที่อนุมัติ	
	กิจกรรมหลักที่ 1.1 ยกระดับและพัฒนาคุณภาพแหล่งท่องเที่ยว จังหวัดนครพนม					41,461,000	<input checked="" type="checkbox"/>	41,461,000	
	กิจกรรมย่อยที่ 1.1.1 ซ่อมสร้างถนนโครงข่ายทางหลวงชนบทเพื่อส่งเสริมการท่องเที่ยว สาย นพ.3023 บ้านไชยบุรี – ท่าเทียบเรือ อำเภอท่าอุเทน, อำเภอบ้านแพง จังหวัดนครพนม	จังหวัด	งบลงทุน	แขวงทางหลวงชนบท นครพนม	ท่าอุเทน	9,900,000	<input checked="" type="checkbox"/>	9,900,000	

การ	พื้นที่ดำเนินการ (อำเภอ)	งบประมาณ	สถานะ	วงเงินที่อนุมัติ	ดำเนินการ
		41,461,000	+ เพิ่มกิจกรรมย่อย		
			เปิด		
บท	ท่าอุเทน	9,900,000	จัดลำดับความสำคัญ		
			แก้ไข		
บท	ปลาปาก	9,900,000	ความเชื่อมโยงกับปัญหา/ความต้องการ		
			ลบ		

จากนั้นคลิกปุ่ม เพิ่มกิจกรรมย่อย

และหากต้องการเชื่อมโยงกิจกรรมหลัก หรือกิจกรรมย่อย เข้ากับปัญหา/ความต้องการคลิกปุ่ม “ความเชื่อมโยงกับปัญหา/ความต้องการ”

หากต้องการจัดลำดับความสำคัญของกิจกรรม สามารถคลิก “จัดลำดับความสำคัญ”

จากนั้นจะมี ป๊อปอัพแสดงขึ้นมาให้ใส่ลำดับเลขความสำคัญของกิจกรรม/โครงการ

จัดลำดับความสำคัญ

✕

ลำดับ ที่	ชื่อกิจกรรมหลัก	ลำดับ
	กิจกรรมย่อยที่ 1.1.1 ซ่อมสร้างถนนโครงข่ายทางหลวงชนบทเพื่อส่งเสริมการท่องเที่ยว สาย นพ.3023 บ้านไชยบุรี - ท่าเทียบเรือ อำเภอท่าอุเทน,อำเภอบ้านแพง จังหวัด นครพนม	1
	กิจกรรมย่อยที่ 1.1.2 ซ่อมสร้างถนนโครงข่ายทางหลวงชนบทเพื่อส่งเสริมการท่องเที่ยว สาย นพ.2010 บ้านเทพพนม - บ้านขามเฒ่า อำเภอเมือง อำเภอปลาปาก จังหวัด นครพนม	3
	กิจกรรมย่อยที่ 1.1.3 กิจกรรมติดตั้งไฟฟ้าแสงสว่าง ทางหลวงหมายเลข 2417 ตอน ควบลุม 0100 ตอน นาพระชัย- เขกา ระหว่าง กม. 6+900- กม. 38+745 (เป็นช่วงๆ)	2
	กิจกรรมย่อยที่ 1.1.4 กิจกรรมปรับปรุงการแบ่งทิศทางการจราจรเพื่อความปลอดภัย ทางหลวง หมายเลข 2425 ตอนควบลุม 0100 ตอนโคกศรีทอง-ต้นแหน ระหว่าง กม. 0+000 - กม.5+153 (เป็นช่วงๆ)	5
	กิจกรรมย่อยที่ 1.1.5 ก่อสร้างอาคารบริการนักท่องเที่ยว บริเวณลานพญาศรีสัตนาคราช คาบไลเมือง อำเภอเมืองนครพนม จังหวัดนครพนม	4

ปิด

บันทึกการจัดลำดับความสำคัญ

เพิ่มกิจกรรมย่อย

1. รายละเอียดของกิจกรรม

โครงการหลัก

ประเภทกิจกรรม ☐ กิจกรรมหลัก ☒ กิจกรรมย่อย ☐ โอนเปลี่ยนแปลงจากกิจกรรมอื่น ☐ ใช่ ☒ ไม่ใช่

กิจกรรมหลัก

ชื่อกิจกรรมย่อย

ในส่วนของกิจกรรมย่อย จะต้องระบุ ประเภทกิจกรรมว่าเป็นกิจกรรมย่อย และ เลือกกิจกรรมหลักที่จากนั้นคลิกปุ่ม บันทึก

9. การเชื่อมโยงปัญหา/ความต้องการ เข้ากับโครงการ

ความเชื่อมโยงกับปัญหา/ความต้องการ

โครงการ: [โครงการส่งเสริมและพัฒนาคุณภาพการบริการและสินค้าทางการท่องเที่ยวจังหวัดนครพนม](#)

กิจกรรม: [กิจกรรมหลักที่ 1.1 ยกระดับและพัฒนาคุณภาพแหล่งท่องเที่ยว จังหวัดนครพนม](#)

ปัญหา/ความต้องการที่มีความเชื่อมโยงกับกิจกรรม

#	ปัญหา/ความต้องการ	มิติของปัญหา	หมู่บ้าน	ตำบล	อำเภอ	ผู้นำเสนอความต้องการ
เพิ่มความเชื่อมโยงกับปัญหา/ความต้องการ						

ระบบจะแสดงปัญหา/ความต้องการที่เชื่อมโยงกับกิจกรรมที่เลือก หากต้องการเชื่อมโยงปัญหา/ความต้องการอื่นเข้ากับกิจกรรมนี้ คลิกปุ่ม “เพิ่มความเชื่อมโยงกับปัญหา/ความต้องการ”

จะมี popup ให้ท่านเลือกปัญหา/ความต้องการเพื่อเชื่อมโยงกับกิจกรรม

ปัญหา/ความต้องการที่ยังไม่ถูกเชื่อมโยงกับโครงการ

เลือก	ปัญหา/ความต้องการ	มิติของปัญหา	หมู่บ้าน	ตำบล	อำเภอ
<input type="checkbox"/>	ไม่มีท่อระบายน้ำ พอเข้าหน้าฝน เกิดน้ำท่วมขัง	โครงสร้างพื้นฐาน (ประปา/น้ำ)		ในเมือง	เมืองนครพนม

ท่านสามารถเลือก ปัญหา/ความต้องการโดยติ๊กถูกที่ช่อง เลือก ท่านสามารถเลือกได้มากกว่า 1 ปัญหา/ความต้องการ จากนั้น คลิกปุ่ม “บันทึกการเชื่อมโยงปัญหา/ความต้องการกับกิจกรรม”

10. การติดตามงบประมาณ

ท่านสามารถติดตามสถานะงบประมาณและสถานการณ์ดำเนินโครงการของท่านได้โดยเข้าไปที่เมนู หน้าหลักติดตามงบประมาณ

หน้าหลักระบบติดตามงบประมาณ

รายงานสรุปผลการดำเนินงานโครงการ ประจำปีงบประมาณ 2568

ลำดับที่	ประเภทรายจ่าย	จำนวนกิจกรรม	วงเงินงบประมาณ	การก่อหนี้ผูกพัน		การเบิกจ่าย		คงเหลือ	การใช้งบประมาณ		คงเหลือการใช้จ่าย	
				PO	ร้อยละ	เบิกจ่าย	ร้อยละ		การใช้งบ	ร้อยละ	คงเหลือ	ร้อยละ
1	งบดำเนินงาน	42	42,109,200	-	-	9,817,298	23.31	32,291,902	9,817,298	23.31	32,291,902	76.69
2	งบลงทุน	13	173,666,000	90,826,714	52.3	19,141,343	11.02	154,524,657	109,968,058	63.32	63,697,942	36.68
	รวม	55	215,775,200	90,826,715	42.09	28,958,641	13.42	186,816,559	119,785,356	55.51	95,989,844	44.49

รายงานสรุปข้อมูลกิจกรรมที่ยกเลิกโครงการ ประจำปีงบประมาณ 2568

ลำดับที่	ประเภทรายจ่าย	จำนวนกิจกรรม	วงเงินงบประมาณ	การก่อหนี้ผูกพัน		การเบิกจ่าย		คงเหลือ	การใช้งบประมาณ		คงเหลือการใช้จ่าย	
				PO	ร้อยละ	เบิกจ่าย	ร้อยละ		การใช้งบ	ร้อยละ	คงเหลือ	ร้อยละ
1	งบดำเนินงาน	4	1,658,760	-	-	-	-	1,658,760	-	-	1,658,760	100
2	งบลงทุน	1	12,000,000	-	-	-	-	12,000,000	-	-	12,000,000	100
	รวม	5	13,658,760	-	-	-	-	13,658,760	-	-	13,658,760	100

รายงานสรุปข้อมูลกิจกรรม กรณีที่มีการโอนเปลี่ยนแปลง ประจำปีงบประมาณ 2568

ลำดับที่	ประเภทรายจ่าย	จำนวนกิจกรรม	วงเงินงบประมาณ	การก่อหนี้ผูกพัน		การเบิกจ่าย		คงเหลือ	การใช้งบประมาณ		คงเหลือการใช้จ่าย	
				PO	ร้อยละ	เบิกจ่าย	ร้อยละ		การใช้งบ	ร้อยละ	คงเหลือ	ร้อยละ
1	งบดำเนินงาน	1	200,000	-	-	200,000	100	-	200,000	100	-	-
	รวม	1	200,000	-	-	200,000	100	-	200,000	100	-	-

รายงานสรุปผลการดำเนินงาน จำแนกตามประเด็นการพัฒนา ประจำปีงบประมาณ 2568

ลำดับ	ประเด็นการพัฒนา	จำนวนกิจกรรม	วงเงินงบประมาณ	การก่อหนี้ผูกพัน		การเบิกจ่าย		คงเหลือ	การใช้งบประมาณ		คงเหลือการใช้จ่าย	
				PO	ร้อยละ	เบิกจ่าย	ร้อยละ		การใช้งบ	ร้อยละ	คงเหลือ	ร้อยละ
1	การพัฒนาคุณภาพทางการท่องเที่ยวและบริการ	34	72,636,900	9,960,000	13.71	16,669,410	22.95	55,967,490	26,629,410	36.66	46,007,490	63.34
2	การพัฒนาการเกษตรและอุตสาหกรรมเกษตรเป็นมิตรกับสิ่งแวดล้อม	7	5,076,200	-	-	802,368	15.81	4,273,832	802,368	15.81	4,273,832	84.19
3	การพัฒนาการค้าและการลงทุน	9	131,525,500	80,866,714	61.48	9,322,343	7.09	122,203,157	90,189,058	68.57	41,336,442	31.43
4	การพัฒนาสังคมและคุณภาพชีวิตเพื่อสร้างความสุขอย่างยั่งยืน	2	1,733,600	-	-	1,066,520	61.52	667,080	1,066,520	61.52	667,080	38.48
5	การรักษาความมั่นคงและความสงบเรียบร้อย	1	961,000	-	-	961,000	100	-	961,000	100	-	-
6	การบริหารจัดการทรัพยากรธรรมชาติและสิ่งแวดล้อมอย่างยั่งยืน	2	3,842,000	-	-	137,000	3.57	3,705,000	137,000	3.57	3,705,000	96.43
รวม		55	215,775,200	90,826,715	42.09	28,958,641	13.42	186,816,559	119,785,356	55.51	95,989,844	44.49

รายงานสรุปผลการดำเนินงาน จำแนกตามหน่วยดำเนินการ ประจำปีงบประมาณ 2568

ลำดับ	หน่วยดำเนินการ	จำนวนกิจกรรม	วงเงินงบประมาณ	การก่อหนี้ผูกพัน		การเบิกจ่าย		คงเหลือ	การใช้งบประมาณ		คงเหลือการใช้จ่าย	
				PO	ร้อยละ	เบิกจ่าย	ร้อยละ		การใช้งบ	ร้อยละ	คงเหลือ	ร้อยละ
1	แขวงทางหลวงชนบทนครพนม	2	19,800,000	-	-	9,819,000	49.59	9,981,000	9,819,000	49.59	9,981,000	50.41
2	แขวงทางหลวงนครพนม	2	19,991,000	9,960,000	49.82	-	-	19,991,000	9,960,000	49.82	10,031,000	50.18
3	สำนักงานพาณิชย์จังหวัดนครพนม	1	1,530,000	-	-	-	-	1,530,000	-	-	1,530,000	100
4	โครงการชลประทานนครพนม	7	128,500,000	80,866,714	62.93	9,322,343	7.25	119,177,657	90,189,058	70.19	38,310,942	29.81
5	ที่ทำการปกครองจังหวัดนครพนม	1	961,000	-	-	961,000	100	-	961,000	100	-	-
6	เทศบาลเมืองนครพนม	1	1,670,000	-	-	-	-	1,670,000	-	-	1,670,000	100
7	ศูนย์วิจัยและพัฒนาการเกษตรนครพนม	2	1,017,360	-	-	-	-	1,017,360	-	-	1,017,360	100
8	สำนักงานการท่องเที่ยวและกีฬาจังหวัดนครพนม	6	7,255,000	-	-	2,875,000	39.63	4,380,000	2,875,000	39.63	4,380,000	60.37
9	สำนักงานเกษตรจังหวัดนครพนม	3	1,640,370	-	-	1,117,490	68.12	522,880	1,117,490	68.12	522,880	31.88

รายงานกิจกรรมที่ถูกยกเลิกโครงการ จำแนกตามหน่วยดำเนินการ ประจำปีงบประมาณ 2568

ลำดับ	หน่วยดำเนินการ	จำนวนกิจกรรม	วงเงินงบประมาณ	การก่อหนี้ผูกพัน		การเบิกจ่าย		คงเหลือ	การใช้งบประมาณ		คงเหลือการใช้จ่าย	
				PO	ร้อยละ	เบิกจ่าย	ร้อยละ		การใช้งบ	ร้อยละ	คงเหลือ	ร้อยละ
1	โครงการชลประทานนครพนม	1	12,000,000	-	-	-	-	12,000,000	-	-	12,000,000	100
2	ศูนย์วิจัยและพัฒนาการเกษตรนครพนม	2	1,017,360	-	-	-	-	1,017,360	-	-	1,017,360	100
3	สำนักงานวัฒนธรรมจังหวัดนครพนม	1	200,000	-	-	-	-	200,000	-	-	200,000	100
4	วิทยาลัยอาชีวศึกษา มหาวชิราลงานครพนม	1	441,400	-	-	-	-	441,400	-	-	441,400	100
รวม		5	13,658,760	-	-	-	-	13,658,760	-	-	13,658,760	100

รายงานสรุปผลการดำเนินโครงการ (กรณีโอนเปลี่ยนแปลง) ประจำปีงบประมาณ 2568

ลำดับ	หน่วยดำเนินการ	ประเภทรายจ่าย	จำนวนกิจกรรม	วงเงินงบประมาณ	การก่อหนี้ผูกพัน		การเบิกจ่าย		คงเหลือ	การใช้งบประมาณ		คงเหลือการใช้จ่าย	
					PO	ร้อยละ	เบิกจ่าย	ร้อยละ		การใช้งบ	ร้อยละ	คงเหลือ	ร้อยละ
1	สำนักงานวัฒนธรรมจังหวัดนครพนม	งบดำเนินงาน	1	200,000	-	-	200,000	100	-	200,000	100	-	-
รวม			1	200,000	-	-	200,000	100	-	200,000	100	-	-

11. การอนุมัติโครงการ

คลิกเมนูระบบติดตามงบประมาณ > การอนุมัติโครงการ

หน้าอนุมัติโครงการจะแสดงข้อมูลกิจกรรม/โครงการที่ผ่านการอนุมัติงบประมาณมาแล้ว สามารถคลิกชื่อกิจกรรมเพื่อทำการอนุมัติโครงการหรือยกเลิกโครงการได้

การอนุมัติโครงการ

2568

ระบุ ประเภทงบประมาณ

ระบุ ประเภทรายจ่าย

ค้นหา

รายงานการดำเนินการขออนุมัติโครงการ ประจำปีงบประมาณ 2568

ลำดับความสำคัญ	ลำดับที่	ชื่อโครงการ/กิจกรรม	หน่วยงานดำเนินการ	วงเงินงบประมาณ	งบประมาณที่ได้รับอนุมัติ	สถานะการอนุมัติ	เหตุผล
1		โครงการส่งเสริมและพัฒนาคุณภาพการบริการและสินค้าทางการท่องเที่ยวจังหวัดนครพนม		42,961,000	42,961,000	✓	
		กิจกรรมหลักที่ 1.1 ยกระดับและพัฒนาคุณภาพแหล่งท่องเที่ยว จังหวัดนครพนม		41,461,000	41,461,000	✓	
		กิจกรรมย่อยที่ 1.1.1 ซ่อมสร้างถนนโครงข่ายทางหลวงชนบทเพื่อส่งเสริมการท่องเที่ยว สาย นพ.3023 บ้านไชยบุรี – ท่าเทียบเรือ อำเภอท่าอุเทน,อำเภอบ้านแพง จังหวัดนครพนม	แขวงทางหลวงชนบทนครพนม	9,900,000	9,900,000	✓	
		กิจกรรมย่อยที่ 1.1.2 ซ่อมสร้างถนนโครงข่ายทางหลวงชนบทเพื่อส่งเสริมการท่องเที่ยวสาย นพ.2010 บ้านเทพพนม - บ้านขามเฒ่า อำเภอเมือง อำเภอปลาปาก จังหวัดนครพนม	แขวงทางหลวงชนบทนครพนม	9,900,000	9,900,000	✓	
		กิจกรรมย่อยที่ 1.1.3 กิจกรรมติดตั้งไฟฟ้าแสงสว่าง ทางหลวงหมายเลข 2417 ตอนควบคุม 0100 ตอน นาพระชัย- เขกา ระหว่าง กม. 6+900- กม. 38+745 (เป็นช่วงๆ)	แขวงทางหลวงนครพนม	9,991,000	9,991,000	✓	
		กิจกรรมย่อยที่ 1.1.4 กิจกรรมปรับปรุงการแบ่งทิศทางจราจรเพื่อความปลอดภัย ทางหลวงหมายเลข 2425 ตอนควบคุม 0100 ตอนโคกศรีทอง-คันแ่น ระหว่าง กม. 0+000 - กม.5+153 (เป็นช่วงๆ)	แขวงทางหลวงนครพนม	10,000,000	10,000,000	✓	
		กิจกรรมย่อยที่ 1.1.5 ก่อสร้างอาคารบริการนักท่องเที่ยว บริเวณลานพญาศรีสัตนาคราช คาบละใน เมือง อำเภอเมืองนครพนม จังหวัดนครพนม	เทศบาลเมืองนครพนม	1,670,000	1,670,000	✓	
		กิจกรรมหลักที่ 1.2 กิจกรรมการสร้างเส้นทางท่องเที่ยวสายผู้มีความปั่ง “นครมีมั่งคั่ง มั่งคั่งแห่งศรีทรา” (City of Merit)		1,500,000	1,500,000	✓	
		กิจกรรมย่อยที่ 1 2 1 กิจกรรมการประกวดเวทีศรีพญาบาลา “พญาศรีสัตนาคราช” จังหวัด	สำนักงานการท่องเที่ยวและกีฬา				

คลิกชื่อกิจกรรมเพื่ออนุมัติโครงการ

12. การดำเนินการอนุมัติโครงการ

การอนุมัติโครงการ

กิจกรรมหลักที่ 1.1 ยกระดับและพัฒนาคุณภาพแหล่งท่องเที่ยว จังหวัดนครพนม

1. รายละเอียดของกิจกรรม

โครงการหลัก	โครงการส่งเสริมและพัฒนาคุณภาพการบริการและสินค้าทางการท่องเที่ยวจังหวัดนครพนม		
ประเภทกิจกรรม	<input checked="" type="radio"/> กิจกรรมหลัก <input type="radio"/> กิจกรรมย่อย		
ชื่อโครงการหลัก	กิจกรรมหลักที่ 1.1 ยกระดับและพัฒนาคุณภาพแหล่งท่องเที่ยว จังหวัดนครพนม		
งบประมาณ (บาท)	41,461,000	หน่วยงานดำเนินการ	ระบุ หน่วยงานดำเนินการ
รายละเอียดของกิจกรรม (ปัญหา/ความต้องการ/วัตถุประสงค์โครงการ)	ระบุ รายละเอียดของกิจกรรม (ปัญหา/ความต้องการ/วัตถุประสงค์โครงการ)		
ประเภทงบประมาณ	ระบุ หน่วยงานดำเนินการ		
ปริมาณงาน			
ปริมาณดินซุด (ลบ.ม)	0	ก่อสร้าง/ซ่อมสร้างถนน (กม.)	0

2. การอนุมัติงบประมาณ

ผลการอนุมัติงบประมาณ	<input checked="" type="radio"/> อนุมัติ <input type="radio"/> ไม่อนุมัติ <input type="radio"/> ยกเลิก	วงเงินที่ได้รับการอนุมัติ (บาท)	41,461,000
เหตุผลที่ไม่อนุมัติ/ยกเลิก	ระบุ เหตุผลที่ไม่อนุมัติ/ยกเลิก		
วันที่อนุมัติ/ไม่อนุมัติงบประมาณ	ว/ด/ป วันที่อนุมัติ/ไม่อนุมัติงบประมาณ		

3. การอนุมัติโครงการ

การอนุมัติโครงการ	<input checked="" type="radio"/> อนุมัติ <input type="radio"/> ยังไม่อนุมัติ <input type="radio"/> ยกเลิก
เหตุผลที่ไม่อนุมัติ/ยกเลิก	ระบุ เหตุผลที่ไม่อนุมัติ/ยกเลิก
วันที่อนุมัติ/ไม่อนุมัติโครงการ	ว/ด/ป วันที่อนุมัติ/ไม่อนุมัติโครงการ

🔗 ปรับปรุงข้อมูล

🔙 ยกเลิก

สามารถแก้ไขสถานการณ์อนุมัติโครงการ พร้อมระบุเหตุผล

13.ผลการดำเนินงาน

หน้าแสดงข้อมูลโครงการที่ได้รับการอนุมัติโครงการ

ผลการดำเนินงาน

2568

ระบุ ประเภทงบประมาณ

ระบุ ประเภทรายจ่าย

ค้นหา

ผลการดำเนินงาน ประจำปีงบประมาณ 2568

ลำดับความสำคัญ	ลำดับที่	ชื่อโครงการ/กิจกรรม	หน่วยงานดำเนินการ	ประเภทรายจ่าย	วงเงินงบประมาณ	การก่อหนี้ผูกพัน		การเบิกจ่าย		คงเหลือ	การใช้งบประมาณ		คงเหลือการใช้จ่าย		สถานะการดำเนินโครงการ
						PO	ร้อยละ	เบิกจ่าย	ร้อยละ		การใช้งบฯ	ร้อยละ	คงเหลือ	ร้อยละ	
	1	โครงการส่งเสริมและพัฒนาคุณภาพการบริหารและสินค้าทางการท่องเที่ยวจังหวัดนครพนม			42,961,000										
		กิจกรรมหลักที่ 1.1 ยกระดับและพัฒนาคุณภาพแหล่งท่องเที่ยว จังหวัดนครพนม			41,461,000	-	-	-	-	41,461,000	-	-	41,461,000	100	
		กิจกรรมย่อยที่ 1.1.1 ซ่อมสร้างถนนโครงข่ายทางหลวงชนบทเพื่อส่งเสริมการท่องเที่ยว สาย นพ.3023 บ้านไชยบุรี – ท่าเทียบเรือ อำเภอท่าอุเทน,อำเภอบ้านแพง จังหวัดนครพนม	แขวงทางหลวงชนบทนครพนม	งบลงทุน	9,900,000	-	-	-	-	9,900,000	-	-	9,900,000	100	อยู่ระหว่างดำเนินการ
		กิจกรรมย่อยที่ 1.1.2 ซ่อมสร้างถนนโครงข่ายทางหลวงชนบทเพื่อส่งเสริมการท่องเที่ยว สาย นพ.2010 บ้านเทพพนม - บ้านขามเฒ่า อำเภอเมือง อำเภอปลาปาก จังหวัดนครพนม	แขวงทางหลวงชนบทนครพนม	งบลงทุน	9,900,000	-	-	9,819,000	99.18	81,000	9,819,000	99.18	81,000	0.82	ดำเนินการแล้วเสร็จ
		กิจกรรมย่อยที่ 1.1.3													

การดำเนินการบันทึกผลการดำเนินงาน คลิกที่ชื่อกิจกรรม จะพบหน้าบันทึกผลการดำเนินงาน